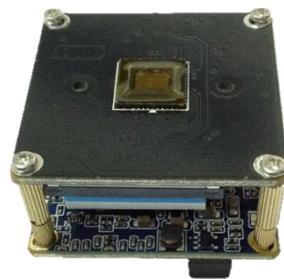


## 130万像素 超宽动态 高清网络摄像机模组



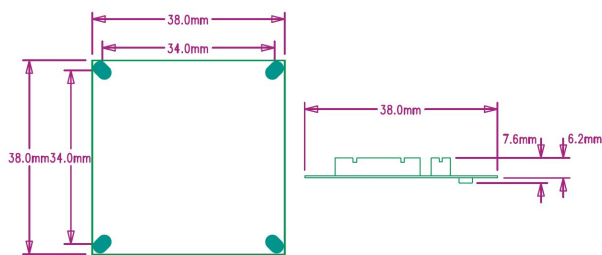
### 主要特性

- 支持 1.3M Pixels CMOS Sensor
- 实时 H.264 双码流编码
- POE 供电接口, 符合 IEEE802.3af 标准
- 功耗低, 无需加散热片
- 超宽动态, 动态范围 120 DB
- 支持国际标准 ONVIF、PSIA 协议
- 支持 iProtect、海康、大华、Milestone、NUUO、Digifort、Synology 等知名 NVR 和平台软件

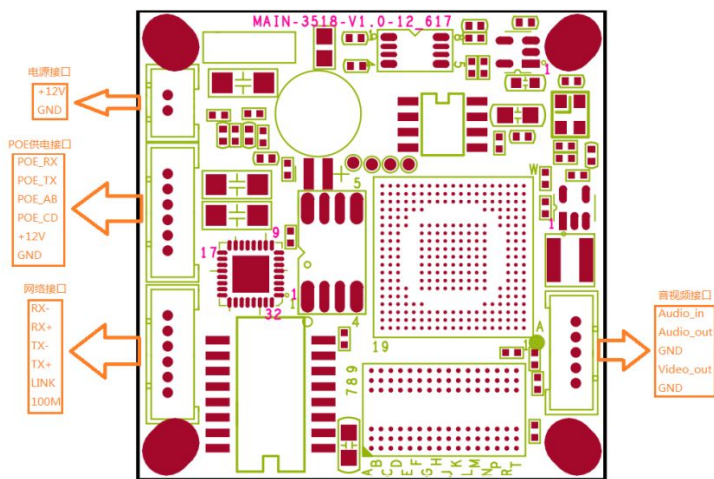
### 订货型号

DM1121H、DM1121H-E、DM1121H-A、DM1121H-EA  
\* “E” 表示支持 PoE 功能、“A” 表示支持对讲功能

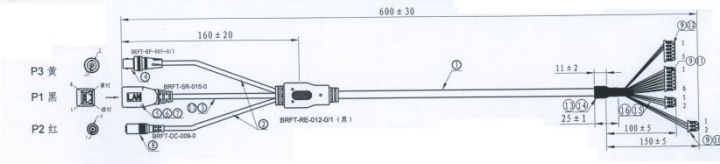
### 尺寸大小



### 核心板接口定义



### 连接线接口定义



接口	定义
P1、	RJ45 以太网网口
P2、	DC12V 电源输入
P3、	CVBS 模拟视频输出接口
P4、	5Pin 视频输出接口
P5、	6Pin 以太网接口
P6、	2Pin 电源输入接口
P7、	2Pin 红外灯板电源接口

### 技术参数

型号		DM1121H
参数		<b>130万像素 超低照度 高清网络摄像机模组</b>
标准接口	音频	1 路音频输入、1 路音频输出 ( 可选 )
	以太网	1 个 RJ45 10M/100M 自适应以太网口 ,
	电源	DC12V/PoE
处理器		海思 3518
操作系统		嵌入式 Linux
视频压缩标准		H.264
宽动态范围		120DB
音频压缩标准		G.711
视频码率		32Kbps~8Mbps 可设
最大图像分辨率		1280×720
帧率		50Hz : 25fps (1280×720) 60Hz : 30fps (1280×720)
图像设置		饱和度、亮度、对比度通过客户端或者 IE 浏览器可调
SD 卡接口		支持 SD/SDHC、NAS ( 可选 )
智能报警		移动侦测、网线断、IP 地址冲突
支持协议		TCP/IP,UDP,IGMP,ICMP,DHCP,HTTP,HTTPS,DHCP,DNS,DDNS,RTP/RTSP,PPPoE,SMTUP,UpnP,NTP,ARP,ONVIF/PSIA
通用功能		防闪烁、双码流、心跳、密码保护、水印技术
双向语音对讲		支持 ( 可选 )
工作温度和湿度		-10℃~60℃ , 湿度小于 90%(无凝结)
功耗		2W MAX
尺寸(mm)		38×38
重量		100g