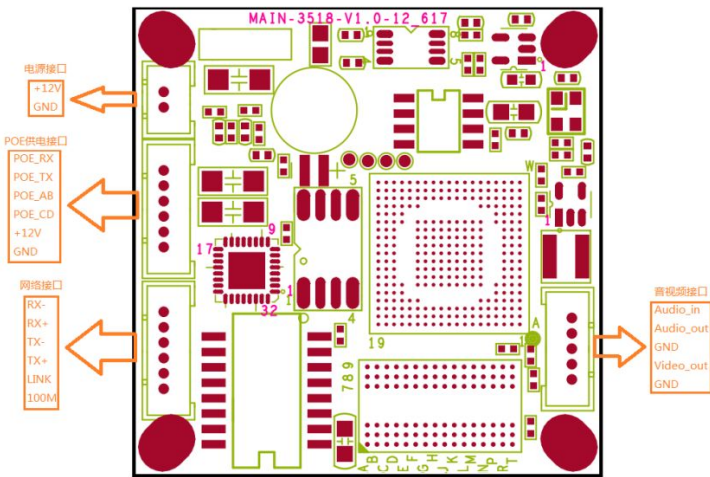


200万像素 超低照度 高清网络摄像机模组

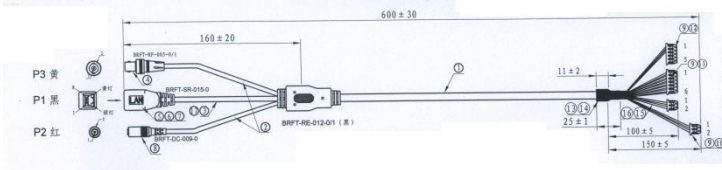
主要特性

- 支持 2.0M Pixels SONY CMOS Sensor
- HD1080p 全实时 H.264 双码流编码
- POE 供电接口, 符合 IEEE802.3af 标准
- 功耗低, 无需加散热片
- 支持国际标准 ONVIF、PSIA 协议
- 支持 iProtect、海康、大华、Milestone、NUUO、Digifort、Synology 等知名 NVR 和平台软件

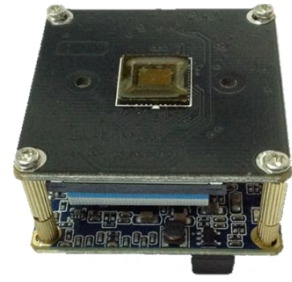
核心板接口定义



连接线接口定义



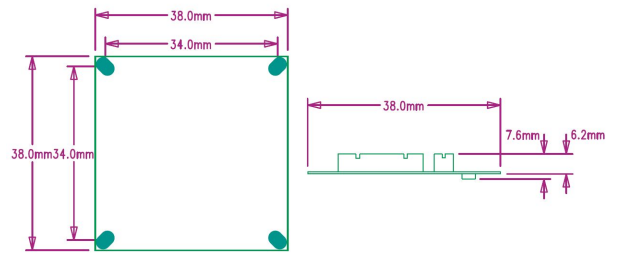
接口	定义
P1、	RJ45 以太网网口
P2、	DC12V 电源输入
P3、	CVBS 模拟视频输出接口
P4、	5Pin 视频输出接口
P5、	6Pin 以太网接口
P6、	2Pin 电源输入接口
P7、	2Pin 红外灯板电源接口



订货型号

DM1201H、DM1201H-E、DM1201H-A、DM1201H-EA
* “E” 表示支持 PoE 功能、“A” 表示支持对讲功能

尺寸大小



技术参数

型号		DM1201H
参数		200万像素 超低照度 高清网络摄像机模组
标准接口	音频	1 路音频输入、1 路音频输出 (可选)
	以太网	1 个 RJ45 10M/100M 自适应以太网口 ,
	电源	DC12V/PoE
处理器		海思 3518
操作系统		嵌入式 Linux
视频压缩标准		H.264
音频压缩标准		G.711
视频码率		32Kbps~8Mbps 可设
最大图像分辨率		1280×720
帧率		50Hz : 25fps (1920×1080) 60Hz : 30fps (1920×1080)
图像设置		饱和度、亮度、对比度通过客户端或者 IE 浏览器可调
SD 卡接口		支持 SD/SDHC、NAS (可选)
智能报警		移动侦测、网线断、IP 地址冲突
支持协议		TCP/IP,UDP,IGMP,ICMP,DHCP,HTTP,HTTPS,DHCP,DNS,DDNS,RTP/RTSP,PPPoE,SMTP,UPnP,NTP,ARP,ONVIF/PSIA
通用功能		防闪烁、双码流、心跳、密码保护、水印技术
双向语音对讲		支持 (可选)
工作温度和湿度		-10℃~60℃, 湿度小于 90%(无凝结)
功耗		2W MAX
尺寸(mm)		38×38
重量		100g